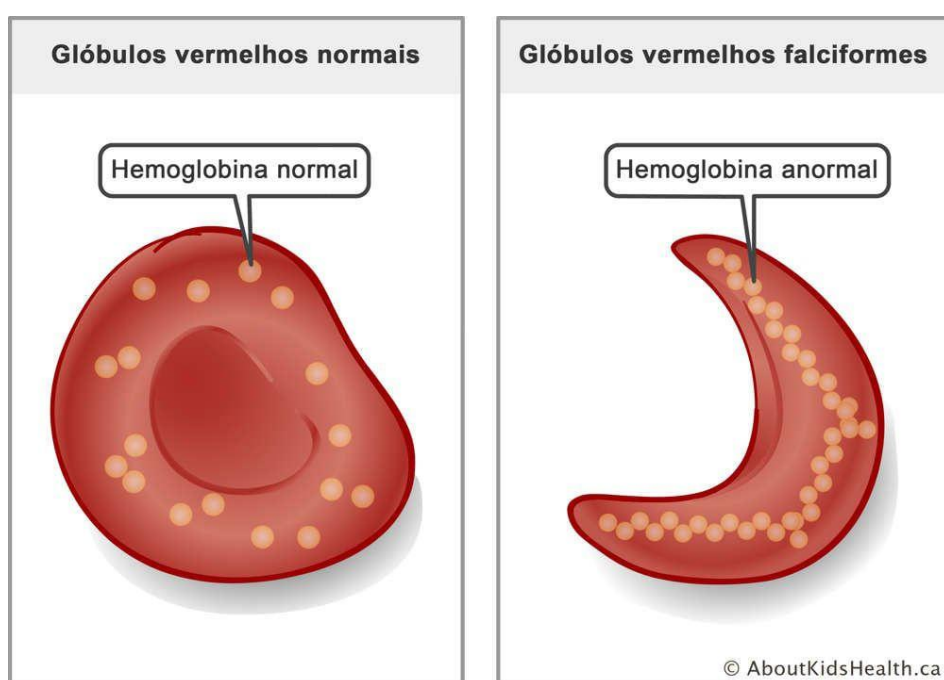


# Entre a Dor, o Cuidado e a Humanização: Estratégias de Enfermagem no Manejo da Crise Álgica em Pacientes com Doença Falciforme

Luiza Laura Costa Lucas (UniCatólica)  
Dayllanna Stefanny Lopes Lima Feitosa (UniCatólica)

## INTRODUÇÃO

A doença falciforme (DF) é uma condição crônica e hereditária de grande relevância no Brasil, causada pela substituição do ácido glutâmico pela valina, formando a hemoglobina S (HbS).



## OBJETIVOS

Analisar as intervenções de enfermagem no diagnóstico, acompanhamento longitudinal e manejo das manifestações clínicas da DF, enfatizando o suporte às intercorrências graves e a promoção do autocuidado.

## MATERIAL E MÉTODO

### Diagnóstico Precoce

Triagem Neonatal (Teste do Pezinho)  
Eletroforese de Hemoglobina

### Base Normativa

Programa Nacional de Triagem Neonatal (PNTN)  
Protocolo Clínico e Diretrizes Terapêuticas da DF (PCDT)

### Prática Assistencial

Acompanhamento Clínico Contínuo  
Manejo de Episódios Agudos Hospitalares

## RESULTADOS

- Protagonismo da Enfermagem
- Controle de Gatilhos
- Assistência Precoce
- Vigilância de Complicações Graves
- Desafios na Adesão

## CONCLUSÃO

A assistência de enfermagem na Doença Falciforme transcende a técnica, exigindo um vínculo sólido com o paciente e sua família. Por meio do acolhimento e da educação em saúde, o enfermeiro previne complicações graves, promove a autonomia frente à cronicidade e atua ativamente na mitigação do impacto social da doença.

## REFEÊNCIAS

- BRASIL. Ministério da Saúde. **Manual de Eventos Agudos em Doença Falciforme**. 2. ed. Brasília: SAES, 2021.
- BRASIL. Ministério da Saúde. **Protocolo Clínico e Diretrizes Terapêuticas da Doença Falciforme**. Brasília: MS, 2024.
- MACHADO, A.; LOURENÇO, G.; HAMMES, T.; PARISI, M. Anemia falciforme: aspectos clínicos e epidemiológicos. In: **XXIII SEMINÁRIO INTERINSTITUCIONAL DE ENSINO, PESQUISA E EXTENSÃO**, 2018, Cruz Alta. Anais [...]. Cruz Alta: [s. n.], 2018.
- TEIXEIRA, J. B. C. et al. Protocolo de enfermagem à criança com doença falciforme na emergência: uma abordagem convergente-assistencial. *Revista Brasileira de Enfermagem*, v. 75, e20210908, 2022.