

LEMBRE-SE!

O cadastro é único, você precisa apenas mantê-lo atualizado. Quando houver alguma alteração de endereço, e-mail ou telefone acesse www.redome.inca.gov.br ou use o QRcode abaixo para atualizar seus dados.



Isso é MUITO IMPORTANTE para garantir sua convocação em caso de compatibilidade com alguém que precisa.



Encontre as unidades do Hemoce no Ceará

Em Fortaleza:

- Hemocentro Coordenador:
Av. José Bastos, 3390, Rodolfo Teófilo (85) 3101.2296
- Posto de Coleta no IJF:
Av. Barão do Rio Branco, 1816, Centro - (85) 3101.5293
- Posto de Coleta Praça das Flores
Av Desembargador Moreira, s/n

No Interior:

- Hemocentro do Crato: (88) 3102.1260
- Hemocentro de Iguatu: (88) 3581.9408
- Hemonúcleo de Juazeiro do Norte: (88) 3102.1169
- Hemocentro de Quixadá: (88) 3445.1009
- Hemocentro de Sobral: (88) 3677.4624



GOVERNO DO
ESTADO DO CEARÁ
Secretaria da Saúde

www.hemoce.ce.gov.br Hemoce (Oficial) hemoceoficial

COMPARTILHE O QUE
VOCÊ TEM DE MELHOR:
A VIDA.

SEJA UM DOADOR DE MEDULA ÓSSEA

SAIBA O QUE É NECESSÁRIO PARA SE CADASTRAR

- Procurar uma unidade do Hemoce.
- Ter entre 18 e 55 anos de idade.
- Não ter histórico pessoal de câncer.
- Apresentar um documento de identificação original e com foto.
- Preencher um formulário com dados pessoais (telefone, endereço, etc).
- Coletar uma amostra de sangue (5ml) para testes.

Estes testes determinam as características genéticas que são necessárias para a compatibilidade entre o doador e o paciente.



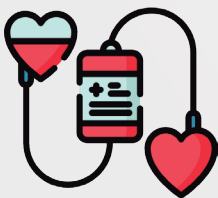
GOVERNO DO
ESTADO DO CEARÁ
Secretaria da Saúde

QUEM NECESSITA DO TRANSPLANTE DE MEDULA ÓSSEA?

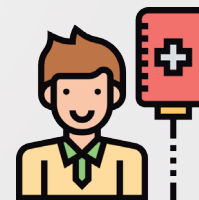
Pessoas com doenças que comprometem a produção de sangue pela medula óssea, como leucemia, e pacientes com algumas doenças congênitas.

Para o paciente, o transplante pode ser a única possibilidade de cura. Assim, quanto mais pessoas registradas no Registro Nacional de Doadores de Medula Óssea (REDOME), maior a chance de encontrar um doador compatível.

Em média, 25% das pessoas encontram um doador compatível entre irmãos e familiares. Quando isso não acontece, começa a busca por um doador não aparentado entre os doadores voluntários inscritos no REDOME. Nesse caso, as chances são de 1 doador compatível para cada 100 mil pessoas cadastradas.



Em 15 dias as células doadas são reconstituídas completamente.



COMO É REALIZADA A DOAÇÃO?

A doação pode ser feita através de coleta automatizada, mais comum, ou por punção direta, de acordo com as necessidades do paciente que receberá o transplante.

Coleta Automatizada

Realizada em equipamento apropriado (máquina de aférese) através de punção em veia do braço, com duração média de 6 horas. Antes do procedimento, o doador recebe por 5 dias um medicamento que estimula a produção das células da medula óssea que passam a circular na corrente sanguínea. O efeito colateral mais comum do medicamento é a sensação de dor no corpo, semelhante a uma gripe.

Punção Direta

Coleta realizada na região da quadril, sob anestesia, através de punção com agulha. O procedimento dura cerca de 40 minutos e o doador fica em observação por um dia. Após esse período, pode retornar às suas atividades normalmente.

O cadastro é feito uma única vez e você precisa mantê-lo atualizado.