

**ESTA PALESTRA NÃO PODERÁ
SER REPRODUZIDA SEM A
REFERÊNCIA DO AUTOR**



MISSÃO: Proporcionar atendimento de excelência em hemoterapia, hematologia e terapia celular à população, através da hemorrede estadual.



**GOVERNO DO
ESTADO DO CEARÁ**
Secretaria da Saúde

**V ENCONTRO DE ENFERMAGEM
EM HEMOTERAPIA E
HEMOVIGILÂNCIA.
SOBRAL-CE
23 de Setembro de 2015.**

MISSÃO: Proporcionar atendimento de excelência em hemoterapia, hematologia e terapia celular à população, através da hemorrede estadual.



Atenção da Enfermagem aos Pacientes com Anemia Falciforme

Aurineide Oliveira

Enfermeira do Hemocentro Regional de Sobral.

MISSÃO: Proporcionar atendimento de excelência em hemoterapia, hematologia e terapia celular à população, através da hemorrede estadual.

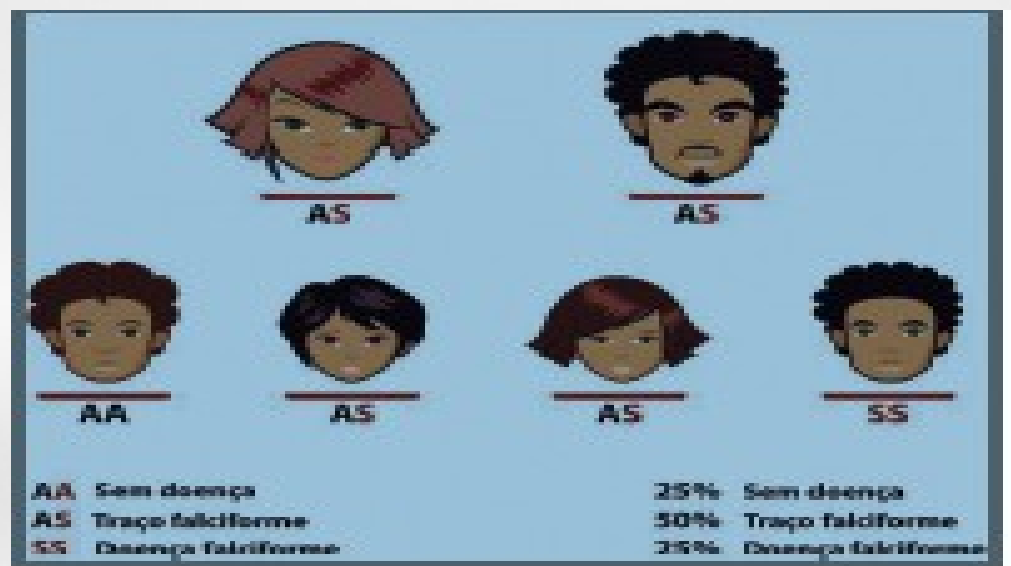


ANEMIA FALCIFORME

É uma das doenças hereditárias mais comum no Brasil.
É causada por uma modificação (mutação) no gene (DNA) que, em vez de produzir a hemoglobina A, produz uma hemoglobina chamada S. (BRASIL, 2014)



PROBABILIDADES DE UMA CRIANÇA NASCER COM DOENÇA FALCIFORME



MISSÃO: Proporcionar atendimento de excelência em hemoterapia, hematologia e terapia celular à população, através da hemorrede estadual.



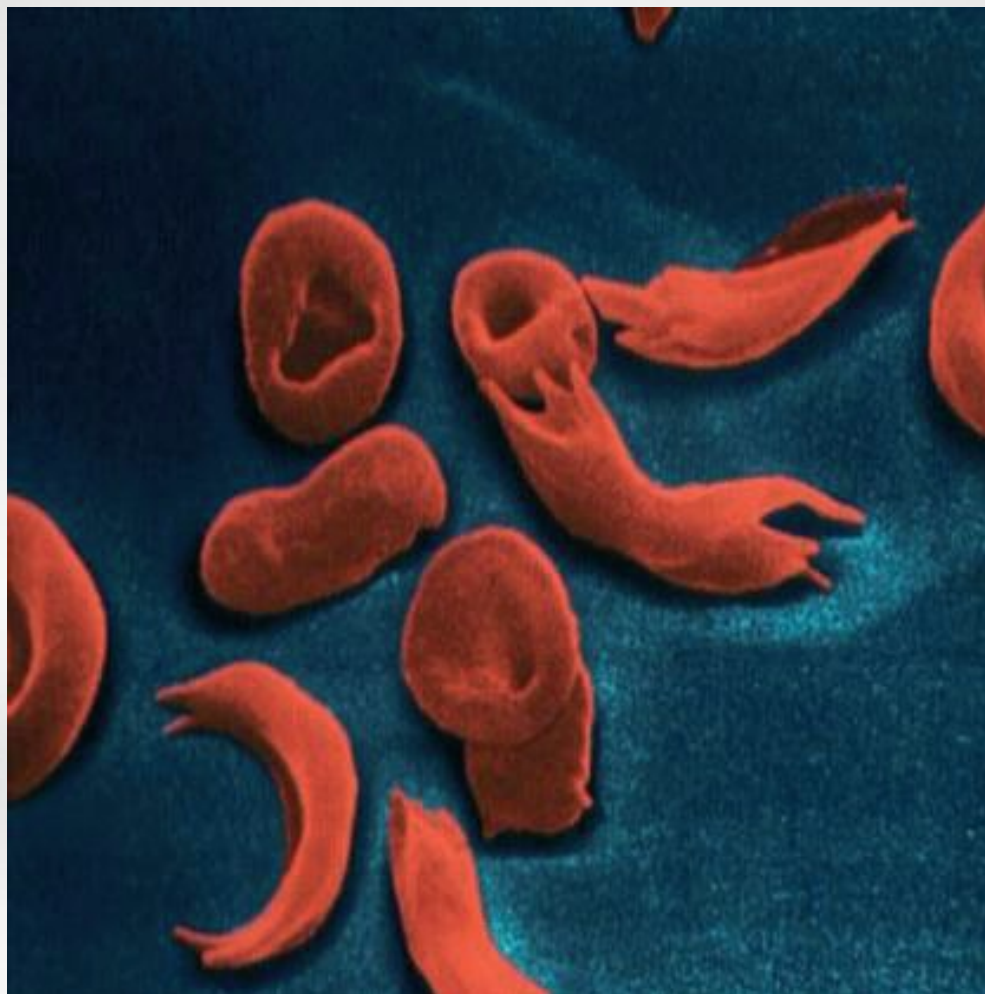
HEMÁCIAS



MISSÃO: Proporcionar atendimento de excelência em hemoterapia, hematologia e terapia celular à população, através da hemorrede estadual.



HEMÁCIAS FALCIZADAS



MISSÃO: Proporcionar atendimento de excelência em hemoterapia, hematologia e terapia celular à população, através da hemorrede estadual.



ATENÇÃO INTEGRAL EM DOENÇA FALCIFORME-DF

Assegurada pelo Sistema Único de Saúde (SUS), conforme disposto na Portaria nº 2.048, de 03 /09/2009.

Vinculada a um centro de atenção especializada em interface com os demais níveis de assistência.

(BRASIL, 2014)



MISSÃO: Proporcionar atendimento de excelência em hemoterapia, hematologia e terapia celular à população, através da hemorrede estadual.

COMPETÊNCIAS DA ENFERMAGEM NOS DIVERSOS NÍVEIS DE ASSITÊNCIA

MISSÃO: Proporcionar atendimento de excelência em hemoterapia, hematologia e terapia celular à população, através da hemorrede estadual.



ATUAÇÃO DA ENFERMAGEM EM DF NA ATENÇÃO PRIMÁRIA

Na difusão do autocuidado, atuando intensamente na orientação das pessoas com DF, aspecto essencial para que elas possam preservar a saúde e ter uma vida com qualidade.

(BRASIL, 2014)



MISSÃO: Proporcionar atendimento de excelência em hemoterapia, hematologia e terapia celular à população, através da hemorrede estadual.

ATUAÇÃO DA ENFERMAGEM EM DF NA MÉDIA COMPLEXIDADE DAS EMERGÊNCIAS

A presença de uma enfermagem competente tem também papel decisivo nas crises álgicas e nos eventos agudos. Estes, afinal, se mal conduzidos, podem levar ao óbito. (BRASIL, 2014)



MISSÃO: Proporcionar atendimento de excelência em hemoterapia, hematologia e terapia celular à população, através da hemorrede estadual.

PRINCIPAIS INTERCORRÊNCIAS NA DF

MISSÃO: Proporcionar atendimento de excelência em hemoterapia, hematologia e terapia celular à população, através da hemorrede estadual.



Moléculas e células

Desoxigenação

HbS

Polimerização

Enrijecimento

Acúmulo de Ca^{++}

Perda de K

Alteração das proteínas/membrana

Exposição das proteínas/adesão

↓ Produção de óxido nítrico

Órgãos e tecidos

Hemólise

Adesão ao endotélio
Obstrução ao fluxo
Hipóxia local
Lesão vascular
Inflamação
Ativação da coagulação

Paciente

Anemia

Hipodesenvolvimento
Maturação sexual
Insuficiência cardíaca
Cálculo biliar

Dor

Artralgia
Dor abdominal
Síndrome mão-pé

Lesão de órgãos

Infecção
Insuficiência funcional
Asplenia
Septicemia - osteomielite
Síndrome torácica aguda
Hipertensão pulmonar
Acidente vascular cerebral
Retinopatia
Insuficiência renal
Úlcera de perna

ENFERMAGEM: SERVIÇO QUE ADVOGA

A enfermagem, ao reconhecer a urgência da situação, poderá providenciar para que a pessoa tenha o atendimento adequado; (BRASIL, 2014)

MISSÃO: Proporcionar atendimento de excelência em hemoterapia, hematologia e terapia celular à população, através da hemorrede estadual.



INTERVENÇÃO DA ENFERMAGEM NA DOR

Dor é uma impressão desagradável ou penosa, proveniente de lesão, contusão ou estado orgânico anômalo; mágoa; pesar. (Associação Internacional de Estudos da Dor).

Toda dor é real;

A dor é um evento familiar;

Nunca utilizar placebo.

(BRASIL, 2014)



Ministério da Saúde
Governo Federal



ESCALA ANALÓGICA DA DOR

MISSÃO: Proporcionar atendimento de excelência em hemoterapia, hematologia e terapia celular à população, através da hemorrede estadual.



INTERVENÇÃO DA ENFERMAGEM NA DOR

- Avaliar a dor.
- Favorecer que a pessoa e a família participem das decisões tomadas.
- Providenciar que a pessoa seja atendida e medicada o mais rapidamente possível.
- Ajudar a pessoa a lidar com a dor.
- Observar o pico, os efeitos colaterais e a duração da ação dos medicamentos. (BRASIL,2014)



INTERVENÇÃO DA ENFERMAGEM NA DOR

- Identificar fatores desencadeadores da dor.
- Reconhecer sinais de complicações.
- Identificar problemas psicossociais.
- Envolver os membros da equipe.
- Orientar a alta. (BRASIL, 2014)

MISSÃO: Proporcionar atendimento de excelência em hemoterapia, hematologia e terapia celular à população, através da hemorrede estadual.



INTERVENÇÃO DA ENFERMAGEM NA DOR

- Orientar a equipe de enfermagem e a equipe multiprofissional.
- Manter contato com a comunidade do paciente/CSF/escola.
- Avaliar o impacto da dor sobre a pessoa e/ou sobre sua família. (BRASIL, 2014)



A ENFERMAGEM DEVE SABER:

- O que é a dor.
- A fisiopatologia da dor.
- A farmacologia da dor: “mitos e realidades”.
- Os efeitos adversos e a toxicidade das medicações.
- As variáveis que influenciam a percepção e a resposta à dor.



A ENFERMAGEM DEVE SABER:

- Trabalhar em equipe.
- Que a dor é um fenômeno multidimensional e complexo.
- Relatar a abordagem de maneira fácil, visível e acessível.

(BRASIL, 2014)



PRINCIPAIS CAUSAS DO SUBTRATAMENTO DA DOR :

- Assertivas incorretas sobre a dor da criança e/ou do adulto.
- Percepções conflitantes (entre a pessoa que está sendo atendida, os familiares e a equipe de saúde) sobre a dor relatada e a analgesia requerida.
- Medo da adição ao opioide.

(BRASIL, 2014)



CONCLUSÃO

O objetivo, portanto, é ampliar o cuidado e o autocuidado das pessoas com DF, estabelecendo um elo entre a pessoa cuidada, a família e a equipe, aspectos nos quais a enfermagem tem papel decisivo, melhorando assim a qualidade de vida dos usuários. (BRASIL, 2014).

MISSÃO: Proporcionar atendimento de excelência em hemoterapia, hematologia e terapia celular à população, através da hemorrede estadual.



REFERÊNCIA

Brasil. Ministério da Saúde. Secretaria de Atenção à Saúde. Departamento de Atenção Hospitalar e de Urgência. Doença falciforme : enfermagem nas urgências e emergências : a arte de cuidar / Ministério da Saúde, Secretaria de Atenção à Saúde, Departamento de Atenção Hospitalar e de Urgência – Brasília : Ministério da Saúde, 2014.



MISSÃO: Proporcionar atendimento de excelência em hemoterapia, hematologia e terapia celular à população, através da hemorrede estadual.

A mente que se abre a uma nova ideia,
jamais voltará ao seu tamanho original.

Albert Einstein



MISSÃO: Proporcionar atendimento de excelência em hemoterapia, hematologia e terapia celular à população, através da hemorrede estadual.