

ESTA PALESTRA NÃO PODERÁ
SER REPRODUZIDA SEM A
REFERÊNCIA DO AUTOR

FISIOTERAPIA NA REABILITAÇÃO DA HEMOFILIA

Soraya Maria do Nascimento Rebouças
Viana

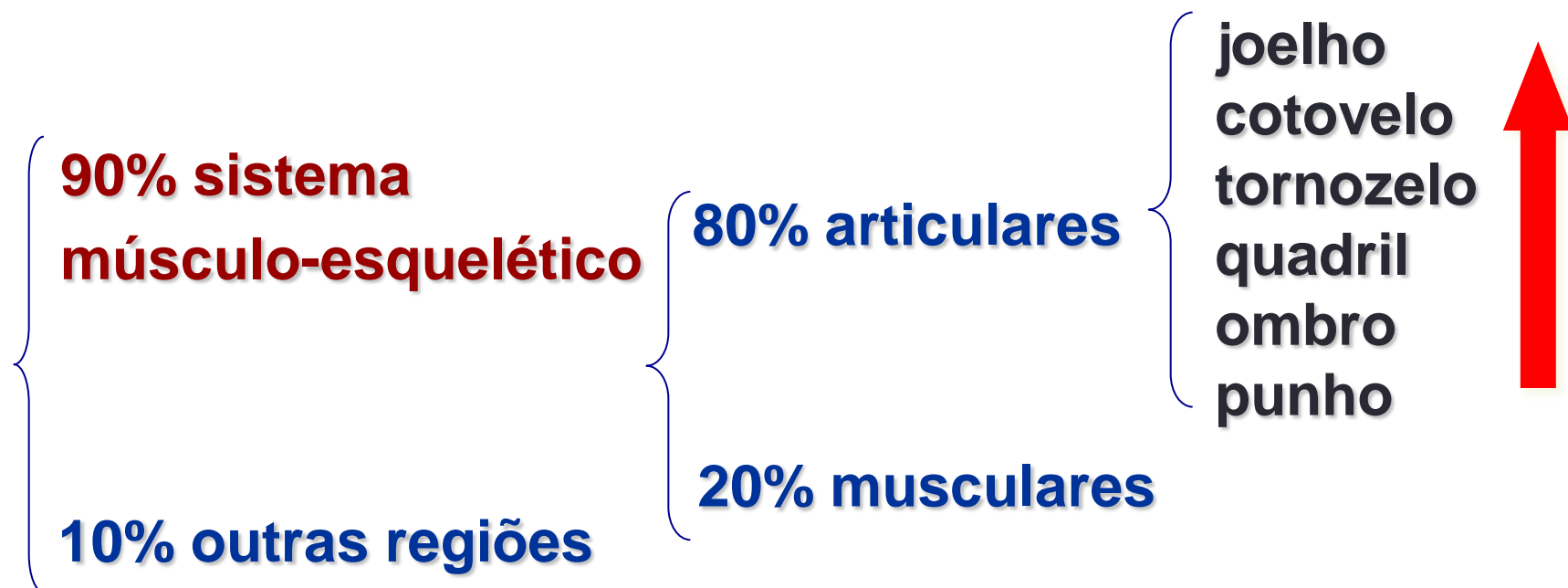


Introdução

- Fisioterapia é parte integrante na gestão de pessoas com hemofilia
- Um objetivo essencial é ajudar a manter a mobilidade, força muscular, flexibilidade e equilíbrio
- Formação da postura

Manifestações Clínicas

Episódios Hemorrágicos



Alterações musculoesqueléticas na Hemofilia

- Hematomas
 - Neuropraxia
 - Síndrome compartimental



- Hemartroses
 - Trauma
 - Espontânea
 - Sinovite



Observação diária da articulação

HEMARTROSE

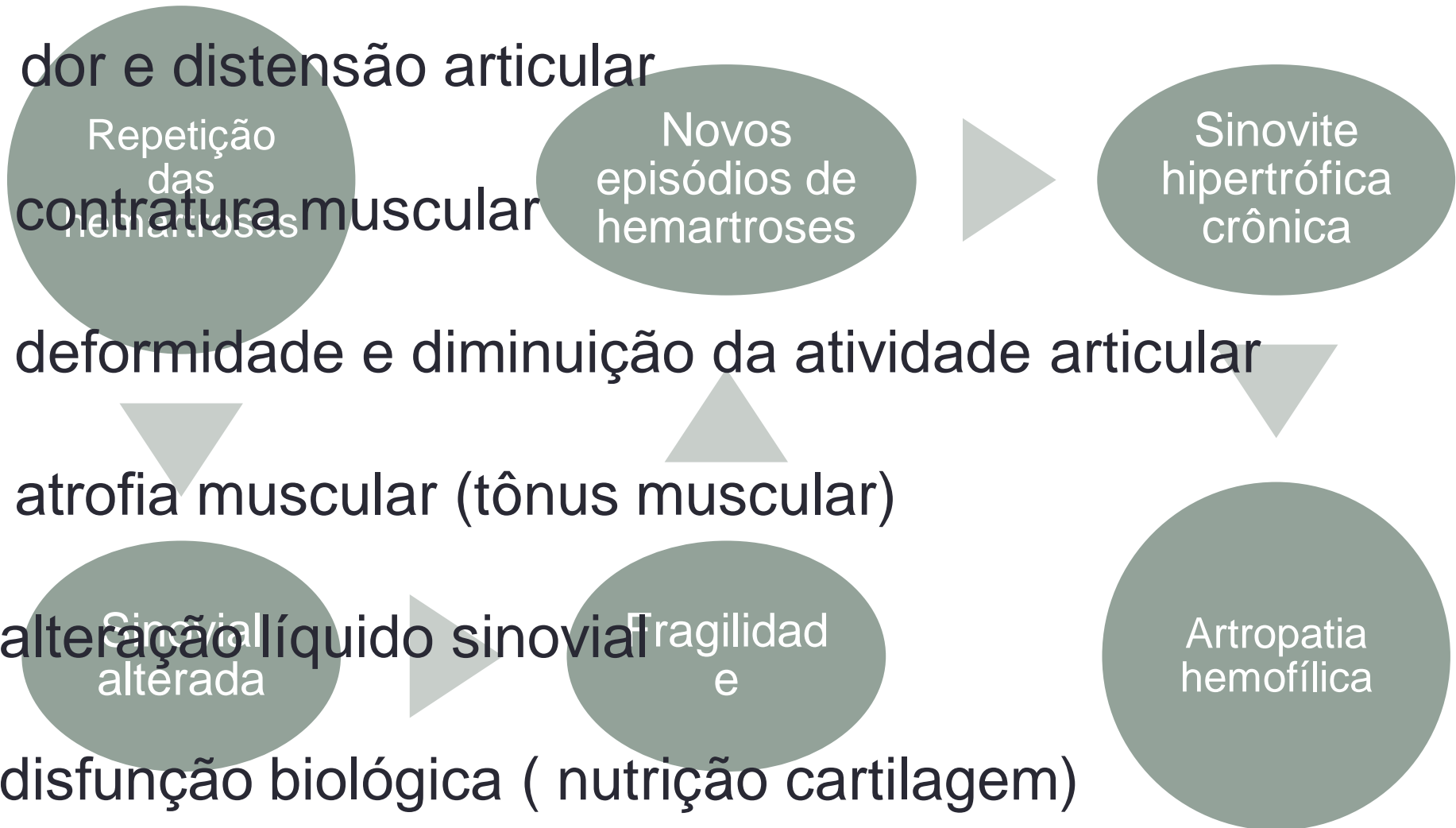
- Edema
- limitação de ADM's
- Calor local
- Dor incapacitante

SINOVITE

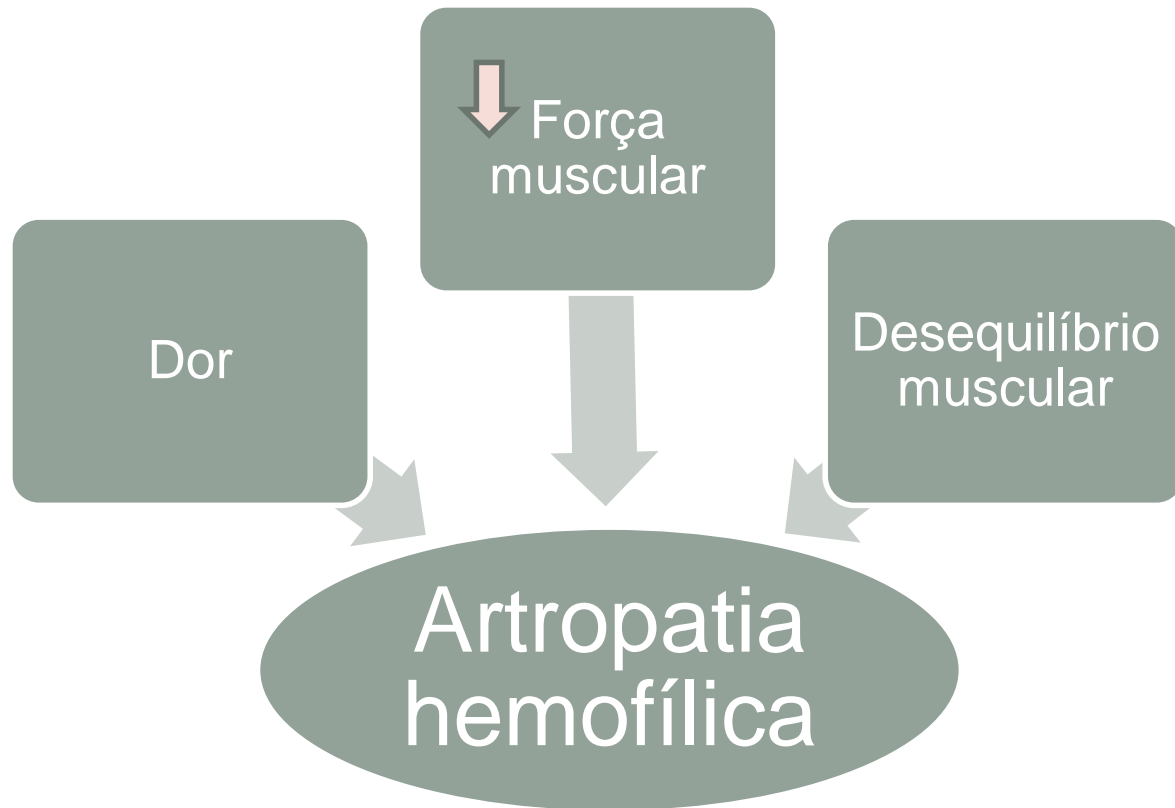
- ADM's estão relativamente preservadas
- Dor não é sempre relatada

Alterações musculoesqueléticas na Hemofilia

- dor e distensão articular
- contratura muscular
- deformidade e diminuição da atividade articular
- atrofia muscular (tônus muscular)
- alteração líquido sinovial
- disfunção biológica (nutrição cartilagem)



Alterações musculoesqueléticas na Hemofilia

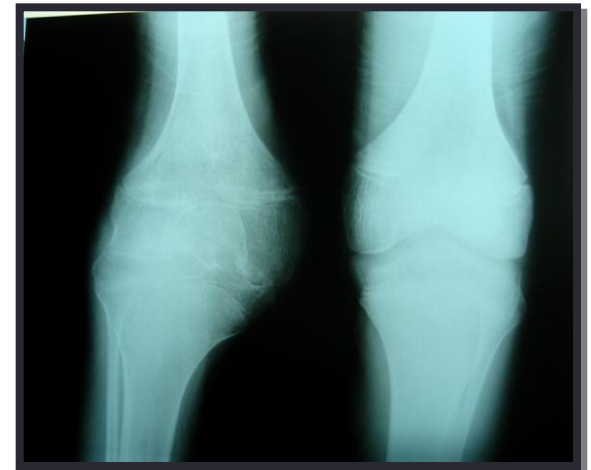


•HB grave

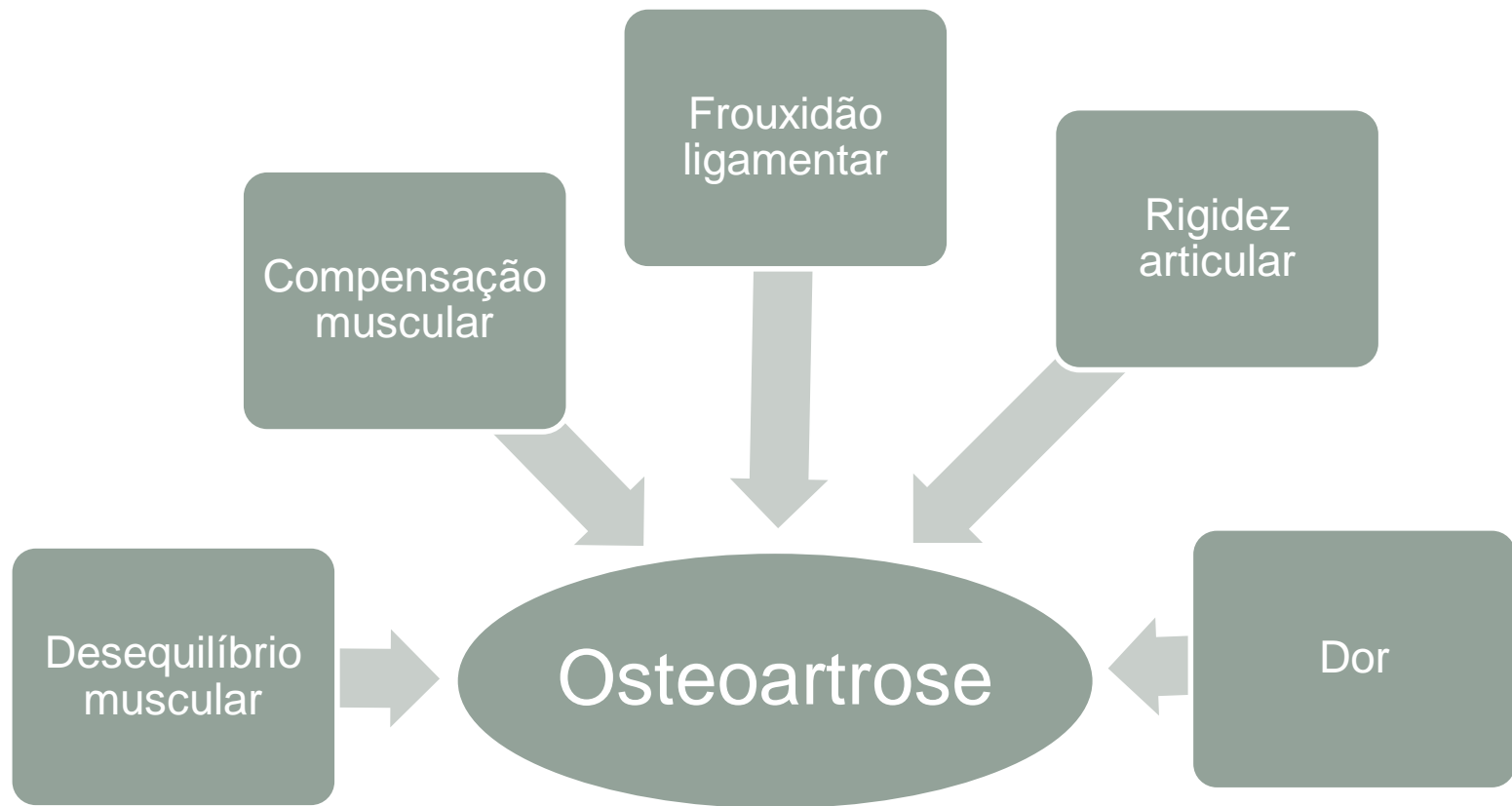
–Aos 10 anos



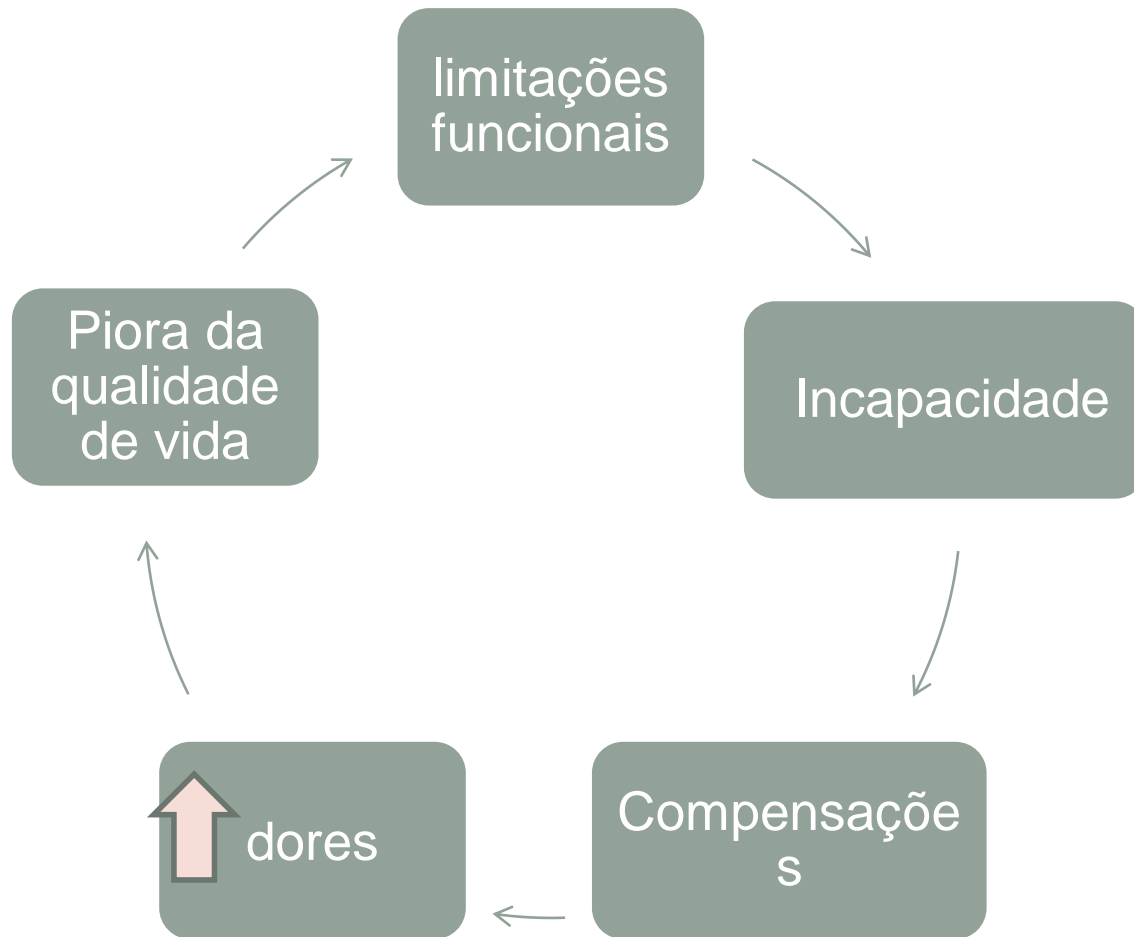
–Aos 15 anos



Alterações musculoesqueléticas na Hemofilia



Alterações musculoesqueléticas na Hemofilia



Fisioterapia

- Quebra do ciclo vicioso
- Aliada ao tratamento medicamentoso
- Reduzir as dores
- Reduzir os espasmos musculares
- Fortalecer a musculatura
- Melhora do quadro funcional

FRONT AND SIDE
COMMON KNEE PAIN
CAUSES. DOES
NOT COVER ALL
KNEE PROBLEMS.

ITB Band runs the side of the leg and can cause pain at the side of the hip or at the patella

Pain here can mean:

Iliotibial band syndrome or ITB Band Syndrome

Outside or Lateral part of the knee

Pain on both sides of the knee cap or inside and outside parts can be:

- > Meniscus or ligament tears
- > Arthritis

Quadriceps Tendinopathy

Pain at the knee cap that is worse walking down stairs can be:

- > Chondromalacia/ runner's knee/Patellofemoral pain
- > Patella or patella tracking
- > Bursitis, Arthritis

Inside or Medial part of the knee

Pain on the inside (medial aspect) can be:

- > Medial meniscus tears,
- > Medial collateral ligament injuries
- > Arthritis of the joint
- > Bursitis (Pes Anserine Bursa). Pain along the inside edge of the knee just below the knee cap

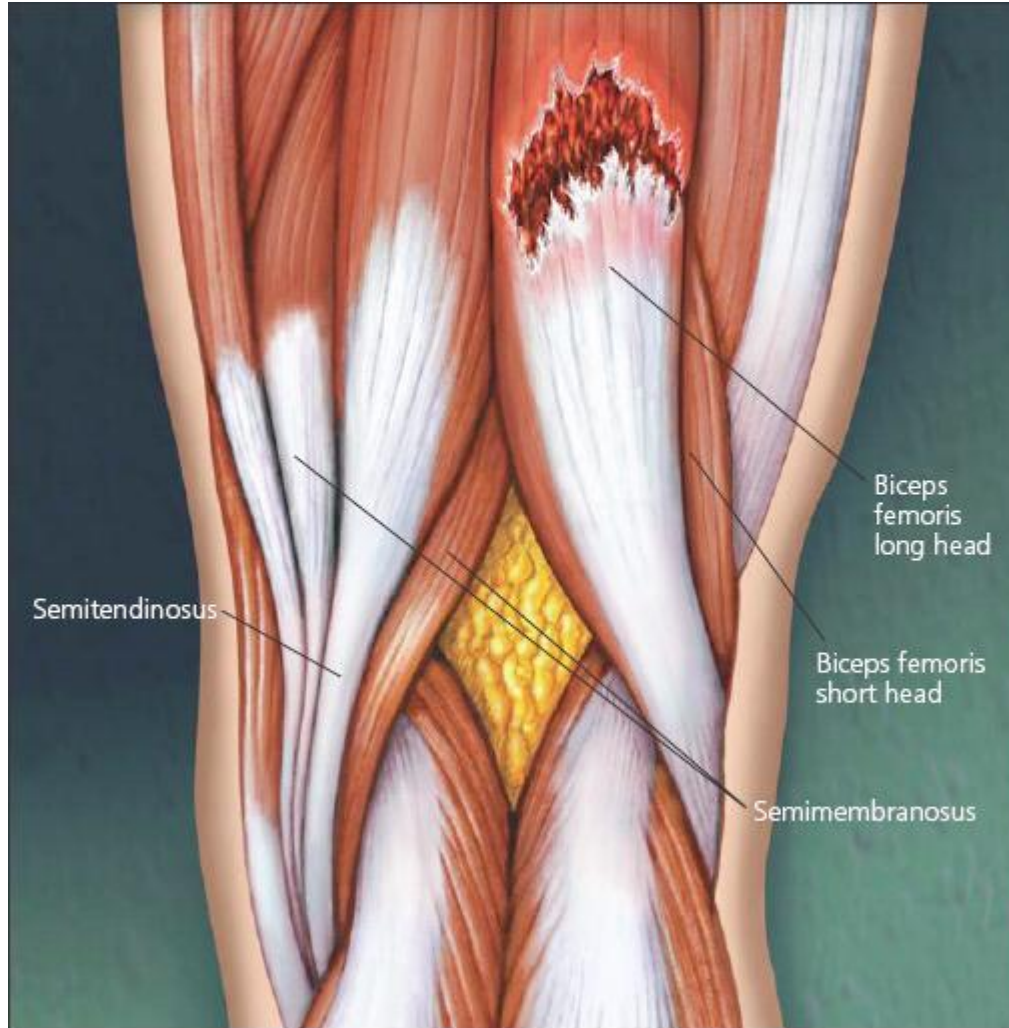
Pain below knee cap may be:

- > Osgood-Schlatter disease
- > Osteochondritis dissecans
- > Jumper's Knee
- > Patellofemoral instability

Proteção do joelho



Proteção do joelho

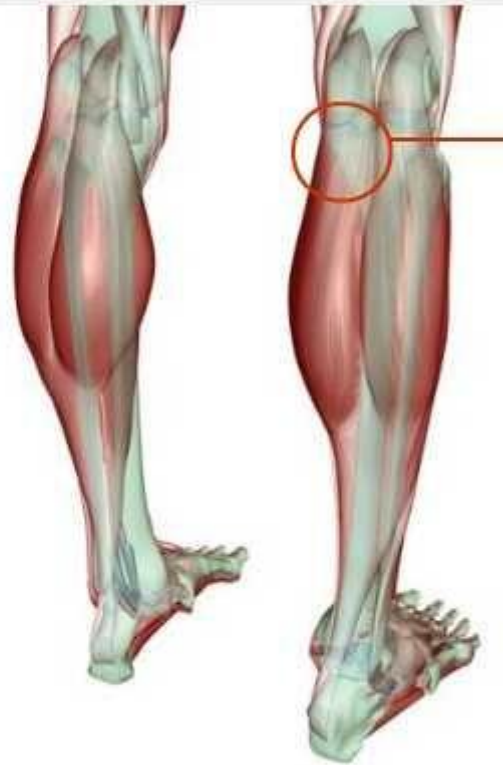


Proteção do joelho



Proteção do tornozelo

FRED | LESÃO MUSCULAR



PERNA DIREITA



<<--- Músculos Inativos

Músculos Activos --->>



Tratamento

Fase aguda:

Durante a fase aguda do processo hemorrágico (primeiras 24/48h)

- Controlar a hemorragia (hematologia)
- Manter a articulação afetada em posição mais próxima do funcional
- Eliminar a dor

Tratamento

- P** Proteção do músculo ou articulação afetada
- R** Repor o fator de coagulação
- I** Imobilizar
- I** Ice - Gelo
- C** Compressão - retarda o sangramento, reduz o edema
- E** Elevação - Auxilia na drenagem - reduz o edema

Tratamento

Durante fase aguda

- Contração isométrica quando a dor permite
- 5-10 contrações duas vezes por dia
- Progresso a 15 contrações, pelo menos 3 vezes por dia

Tratamento

Fase sub-aguda ou período de reabsorção (após 48hs):

- Exercícios evolutivos
- Propriocepção
- Eletroterapia

Obs.: Período de reabsorção da hemartrose: 10 a 12 dias

Tratamento

Fase crônica (articulação livre de hemartrose):

- Recuperar e/ou manter tônus
- Manutenção e/ou ganho de amplitude de movimento

A observação diária da articulação



(1)



(2)



(3)

Quadriceps :
- Roto da coxa
- Vasto medial
- Vasto intermedio



Vasto lateral

ALONGAMENTOS



Atividades de risco



A vida não consiste em ter boas cartas na mão e sim em jogar bem com as que se tem.

(Josh Billings)

OBRIGADA!